

Bordignon Silvano S.p.A.

Zona Industriale
38055 Grigno

Italien

Ihre Auftrag/ Ihr Zeichen: Auftrag vom 01.03.2007
Unsere Prüfnummer: 973 / 070245 - A
Prüfobjekt: Kolben gemäß Zeichnung Anhang A

Sehr geehrte Damen und Herren,

hiermit bestätigen wir, dass die rechnerische Prüfung des von Ihnen eingereichten Kolbens (Anhang A) eine dauerfeste Konstruktion des Bauteils ergab.

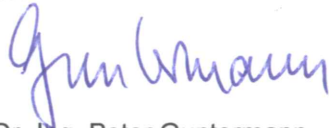
Die Berechnungen wurden unter Einsatz der Finite-Elemente-Methode durchgeführt. Die Spannungsbewertung erfolgte auf Basis des Merkblattes AD 2000-S2 - Ausgabe 10.04 bzw. auf Basis der FKM-Richtlinie.

Nähere Informationen sind dem Berechnungsbericht 973 / 070245 - A zu entnehmen.

Der Berechnungsbericht sowie die entsprechende Stellungnahme mit der Prüfnummer 973 / 070245 werden hiermit ungültig.

TÜV Rheinland Industrie Service GmbH
Geschäftsfeld Anlagenplanung/Entwurfsprüfung

i.V.



Dr.-Ing. Peter Guntermann

i.A.



Dr.-Ing. Mathias Neuhaus

TÜV Rheinland Industrie
Service GmbH
Bereich Energiesysteme

Am Grauen Stein
51105 Köln

Tel. 0221/806-0
Fax 0221/806-114
Mail TuevAt@de.tuv.com
Web <http://www.tuv.com>

Geschäftsführung

Rose-Linde Delliehausen
Dipl.-Ing. Peter Tolls

Köln HRB 26876

Anlagen

Anhang A: Technische Zeichnung des berechneten Kolbens

Anhang A:

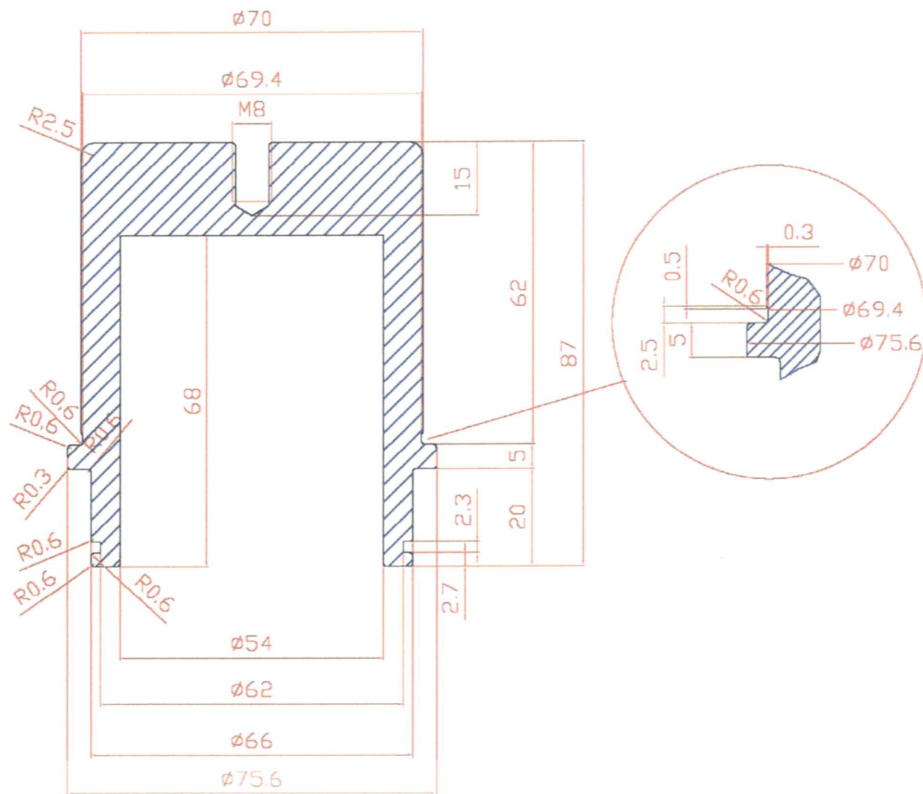


Bild 1: Technische Zeichnung des berechneten Kolbens